

# ほっこり道後温泉満喫と城下町松山散策 1泊2日

**1日目** 滞在時間 約3時間30分

JR松山駅

伊予鉄道で 約20分

道後温泉駅

送迎バス 約3分

道後プリンスホテル



AK 宿キャラ ゆたま王子



写真提供: 道後プリンスホテル



**道後温泉 空の散歩道(足湯)**  
道後温泉本館周辺を一望できる「道後温泉 空の散歩道」に足湯が誕生。四季折々の草花や子規の俳句が楽しめる庭も備えています。

写真提供: 道後温泉事務所

荷物を預けて  
**温泉街 散策!**

散策 早めのチェックイン

のんびりできる足湯とカラクリ時計が人気!



写真提供: 松山市産業経済部観光・国際交流課

**坊っちゃんカラクリ時計**  
人気の坊っちゃんカラクリ時計は、定時になると太鼓の音と共にモニュメントがせり上がり、小説『坊っちゃん』の登場人物などが登場して人々の目を楽しませてくれます。

**道後温泉本館**  
道後温泉本館は保存修理工事中も入浴ができ、3000年の歴史を誇る源泉かけ流しの湯を楽しめます!



営業時間/1階霊の湯6:00~23:00(22:30に札止) 休館日/ホームページにてご確認ください。 料金/大人(12才以上):460円、子ども(2~11才)160円

※現在、長期保存修理工事中につき、1階で入浴のご利用のみとなりますが、2024年7月に工事が終了し、全館営業再開予定です。

温泉地ならではの「明治ロマン」を感じる商店街

**坊っちゃん列車**  
室内灯は明治時代のカンテラのデザインが生かされており、レトロな雰囲気演出しています。



写真提供: (公財)松山観光コンベンション協会

愛らしい列車で城下町を駆ける!

あすかのゆ **道後温泉別館 飛鳥乃湯泉**

飛鳥時代の建築様式を取り入れた湯屋がコンセプトの「新湯」です。  
営業時間/6:00~23:00 休館日/ホームページにてご確認ください。 料金/ (1階浴室)大人:610円、子ども300円 (2階大広間)大人:1,280円、子ども630円 (2階個室)大人:1,690円、子ども830円 (2階特別浴室(家族風呂)) 1組:2,040円+ 大人:1,690円、子ども830円



写真提供: 松山市道後温泉事務所

**道後ハイカラ通り商店街**

伊予鉄道の路面電車の終点「道後温泉駅」から道後温泉本館を結ぶ約250mのL字型アーケード。約60軒の商店は明治時代に改築され、「明治ロマン」を感じさせます。お買物だけでなくランチやカフェ、ディナーも楽しめ、愛媛の郷土料理も楽しめます。浴衣姿で気の向くままそぞろに歩きにでかけてみませんか?

## 道後温泉街歩き オススメのお土産

<p><b>タルト</b></p> <p>松山藩松平家初代藩主・松平定行が江戸時代初期、長崎で接した南蛮菓子が起源です。</p>	<p><b>じゃこ天</b></p> <p>新鮮な魚をすり身にして油で揚げて作るじゃこ天は、カルシウム満点で瀬戸の幸を満喫できます。</p>	<p><b>母恵夢(ポエム)</b></p> <p>和菓子の上品な味わいと、洋菓子素材の芳醇な風味を、独自の製法技術で調和させた創作菓子です。</p>	<p><b>みかんジュース</b></p> <p>愛媛は日本でも有数の柑橘類の産地です。いよかんや甘夏柑、愛媛県産のみかんを使ったフレッシュジュースも全国で人気です。</p>	<p><b>坊っちゃん団子</b></p> <p>小説『坊っちゃん』で主人公が食べたことからこの名で親しまれています。その後、小豆、黄、抹茶の三色団子になりました。</p>
--	--	---	---	--

写真提供: 松山市産業経済部観光・国際交流課

夕食後も温泉街へ

**2日目**

道後プリンスホテル

徒歩 約9分  
又は 送迎バス 約3分

道後温泉駅

伊予鉄道で 約10分

大街道

ロープウェイで松山城へ

**松山城**  
「日本100名城」に選定、山頂の本丸へはロープウェイで。



H

**坂の上の雲ミュージアム**  
「坂の上の雲」のまち松山、小説ゆかりの地を訪ねて。  
営業時間/9:00~18:30 休館日/毎週月曜日 (祝日、振替休日の場合はその翌日)



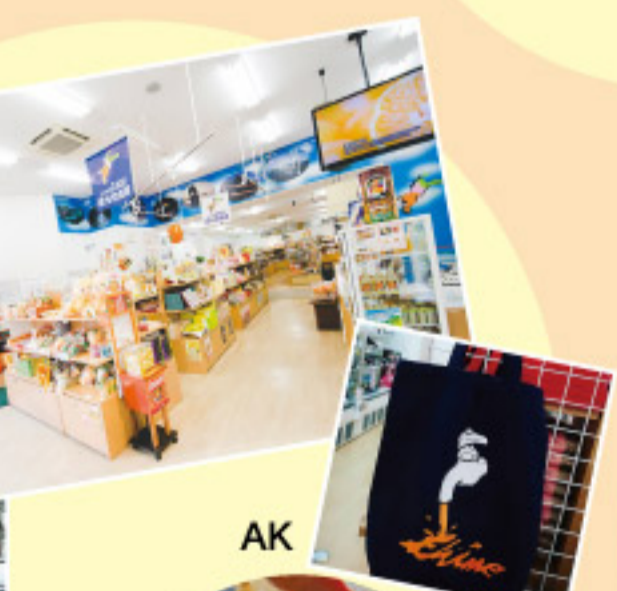
H

**えひめ愛顔(えがお)の観光物産館**

営業時間/9:00~18:00 休館日/年中無休(但し年末年始は除く)



店内・外観は写真提供: 愛媛県観光物産協会



AK

松山城でご城印をもらおう

**今話題! 四国初の登城符「松山城登城記念符」**

歴代城主 加藤家、蒲生家、松平家、久松家の家紋をあしらったデザインが特徴です。ご来城の記念にぜひ!! 販売場所/松山城天守きっぷ売り場 ※1枚300円(現地払い)



写真提供: 松山市観光・国際交流課

**宇和島鯛めし**  
宇和島鯛めしやなべ焼きうどんなど、くだおれ松山の町を楽しもう!



写真提供: 愛媛県観光物産協会



蛇口からみかんジュースも体験できるよ!



AK

価格/1杯100円 ※現地払い

大街道

JR松山駅

伊予鉄道で 約10分

滞在時間 約4時間

※予告なく休館及び営業時間に変更になる場合がございます。事前にホームページ等でご確認ください。